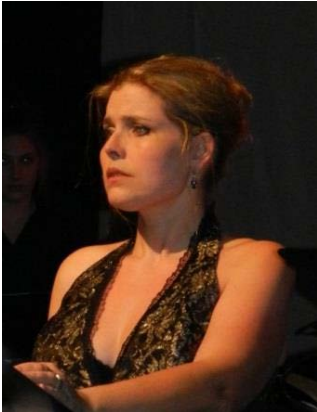


Joelle Delley, soprano



Joelle Delley Zhao débute ses études musicales par la flûte traversière, le chant puis le piano au Conservatoire de Fribourg. Après ses débuts auprès de Monique Volery, elle entre dans la classe professionnelle de Barbara Locher à la Musikhochschule de Lucerne où elle obtient son diplôme d'enseignement en 2004 puis son diplôme de concert avec les félicitations du Jury en 2006.

Elle se perfectionne notamment auprès de Margreet Honig, Rachel Bersier, Fernande Chiochio et Béatrice Burley ainsi qu'en Italie.

Elle interprète une fleuriste dans « Véronique » de Messager à l'Opéra de Lausanne, sous la direction de Nicolas Chalvin, le rôle-titre de Didon dans « Didon & Enée » de Purcell à Schaffhouse ainsi que Serpina dans « La Serva Padrona » de Pergolesi, Isabella dans « L'Inganno felice » de Rossini, Gretel dans « Hänsel und Gretel » d'Humperdinck, Laoula dans « L'Etoile » de Chabrier à l'Opéra des Champs. A l'Opéra de Fribourg, elle chante sous la direction de Laurent Gendre le rôle d'une Reine dans « Les Aventures du Roi Pausole » d'Honegger, Gertrude dans « Fortunio » de Messager et Kate Pinkerton dans « Madame Butterfly » de Puccini. Elle a travaillé entre autres avec les metteurs en scène suivants : Vincent Vittoz, Eric Perez, Olivier Desbordes, Alain Garrichot, Jérôme Maradan.

Elle se produit régulièrement dans l'oratorio et sous la direction de divers chefs en Suisse (KKL Lucerne, RSI Lugano) ainsi qu'en Allemagne, en France et en Chine. Affectionnant tout particulièrement la musique de chambre, elle travaille avec les pianistes Etienne Murith, Valérie Brasey et Tania Bochud, chante au sein du « Duo Agalliasis » ainsi qu'avec le Choeur de Chambre Zeugma dirigé par Philippe Savoy